

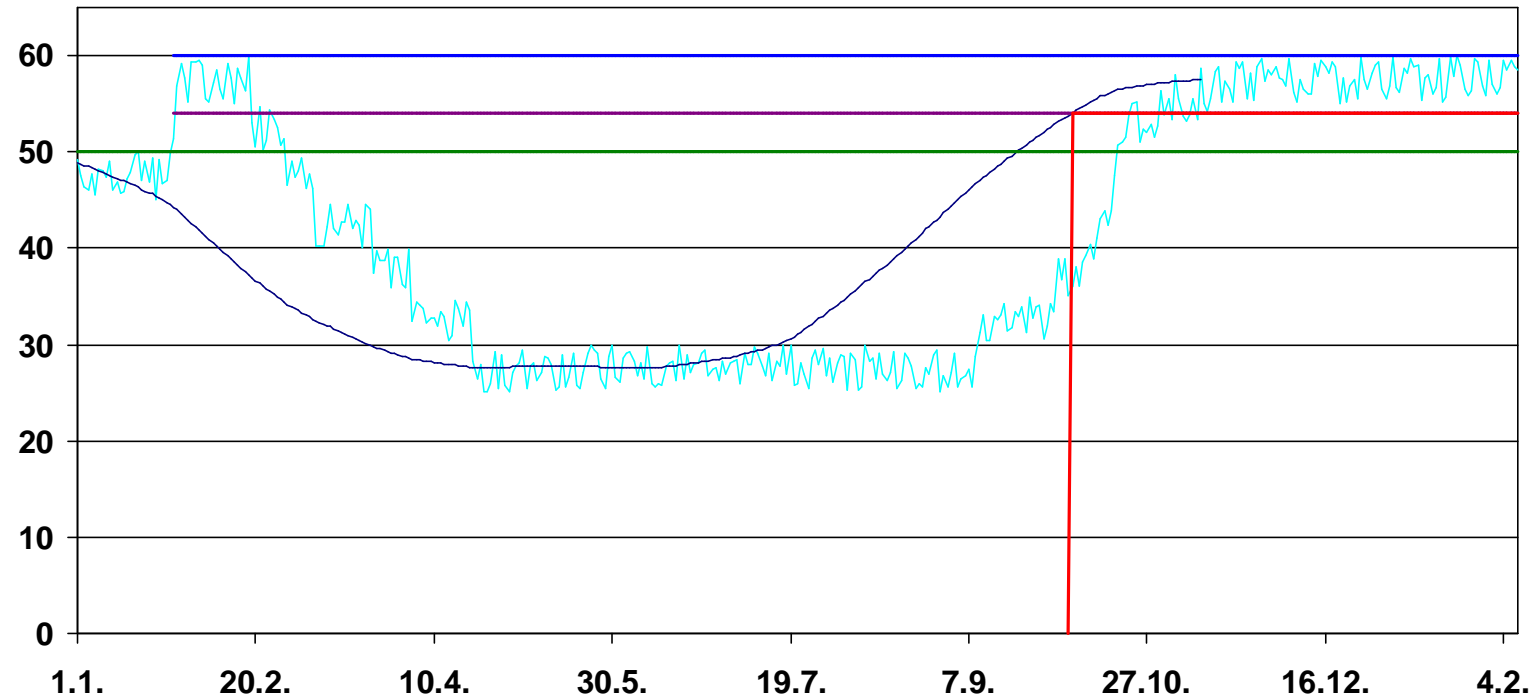
Laajennetun kapasiteetin määrittäminen

Uuden kapasiteetin käyttöönotto ja tuotantotason
määrittäminen



Kapasiteetin muutos ja tuotanto

Yks./vrk



- Tuotanto
- Vanha kapasiteetti
- 40 % lisäkapasiteetista
- Tuotanto keskiarvo 90 vrk eteenpäin
- Uusi kapasiteetti
- Lisäkapasiteetti otettu käyttöön



Käyttöönottopäivämäärä ja suurimmat kuukausituotannot

- Tekninen muutos on tapahtunut 28.1
 - Laitosta on ajettu 21 päivää yhtäjaksoisesti siten, että vähintään 40 % uudesta kapasiteetista on käytössä
 - Uutta kapasiteettia ei ole määritelmän mukaan otettu käyttöön
- Aikaisin 90 päivän jakso, jolloin keskimäärin vähintään 40 % laitoksen uudesta kapasiteetista on ollut käytössä on 6.10. – 3.11
 - Uusi kapasiteetti on otettu käyttöön 6.10.
- Laitoksen uusi kapasiteetti määritetään kahden korkeimman kuukausituotannon perusteella ajanjaksolla 1.11. – 30.4.
- Mahdollinen epätyypillinen tuotantojakso kapasiteetin määrittämisajaksolla on mahdollista huomioida asiaankuuluvassa kapasiteetin käyttöasteessa (RCUF, Relevant Capacity Utilisation Factor), jonka toiminnanharjoittaja laskee ja viranomaisen vahvistaa

