

Tiekartta elintarviketeollisuuden ilmastotyötä vauhdittamassa

TEM:n toimialapalvelujen
vuosiwebinaari 1.12.2020
Anna Vainikainen, ETL

Tiekarttatyön taustat

Taustalla hallitusohjelman **tavoite hiilineutraalista Suomesta vuonna 2035**

- Tavoitteeseen pääsemiseksi hallitusohjelmassa kirjaus toimialakohtaisten tiekarttojen laadinnasta
- Taustalla vaikuttamassa myös EU-tason ilmasto- ja energiapoliittiset linjaukset
- TEM:n koordinoima prosessi, jossa tuotettiin tietoa eri toimialojen valmiuksista myötävaikuttaa hallitusohjelman mukaiseen tavoitteeseen
- Prosessin aikana valmisteltiin 13 eri toimialan tiekartat
- Uusi ja toimiva toimintamalli eri toimialojen tiekarttatyön seuraamiseksi ja tiedon jakamiseksi
- Elintarviketeollisuusliitto ry (ETL) vastasi elintarviketeollisuuden vähähiilisyystiekartan laadinnasta
- Lisätiedot TEM:n koordinoimasta prosessista: <https://tem.fi/tiekartat>

Tiekarttatyön taustat

Elintarviketeollisuuden tiekartta laadittiin **tiivissä yhteistyössä** ETL:n jäsenten kanssa

- Työtä valvoi jäsenyrityksistä koostunut ohjausryhmä: Eero Yliselä (Atria Suomi Oy, puheenjohtaja), Stina Hakulin (Hankkija Oy), Paula Haltsonen (Sinebrychoff Supply Company Oy), Tiina Piilo (HKScan Oyj), Peter Fabritius (Valio Oy) ja Anna Vainikainen (ETL, sihteeri)
- Yhteistyökumppanina toimi Ecobio Oy
- Lisäksi prosessin aikana tehtiin aktiivista yhteistyötä MMM:n sekä elintarvikeketjun muiden toimijoiden tiekarttaprojektien kanssa (MTK, Kaupan liitto/PTY ja MaRa)

Tiekartan sisältö

Tiekartassa muodostetaan kuva elintarviketeollisuuden **vähähiilisyyden nykytilasta**

- Tarkastelu noudattaa pääosin TEM:n ohjetta
- Välilliset päästövaikutukset (mm. raaka-aineet, energia, logistiikka) tarkastelun ulkopuolella

Tiekartassa esitetään **visio ja tavoitetila** alan vähähiilisyydelle **vuonna 2035**

- Tavoitteen saavuttamista kuvataan kahdella skenaariolla: perusura sekä visionäärisen vastuunkantajan skenaario

Tavoitteen toteutumisen näkökulmasta on tunnistettu **vähähiilisyyttä edistäviä toimia ja mahdollisuuksia** sekä siihen liittyviä **esteitä ja pullonkauloja**

- Tiekartassa esitetään myös **toimenpiteitä**, joita **muulta yhteiskunnalta** edellytetään alan tavoitteen saavuttamiseksi ja vähähiilisemmän elintarvikeketjun kehittämiseksi

Tiekartta on lähtölaukaus **systemaattiselle ja pitkäjänteiselle työlle** elintarviketeollisuuden ilmastotoimien edistämiseksi.

Vähähiilisyiden nykytila elintarviketeollisuudessa

Selvityksen lähtökohta oli **haasteellinen**

- Yhtenäistä koko elintarviketeollisuuden kattavaa **tietolähdettä** vähähiilisyiden nykytilasta ei toistaiseksi ole saatavilla



Nykytilan arviointi perustuu pitkälti alan yrityksille suunnattuun **kyselyyn**
Kyselyn ohella toteutettiin kohdennettuja **yrityshaastatteluja**

...mutta toisaalta myös **rohkaiseva:**

- Elintarviketeollisuuden yrityksissä on lähtökohtaisesti hyvä valmius päästöjen vähentämiseen
- Tähän ovat vaikuttaneet kansallinen lainsäädäntö, rahoitus- ja kannustinjärjestelmät sekä korkea teknologian taso
- Lisäksi vastuullisuus ja ilmastonmuutoksen torjunta on tunnistettu alalla ajoissa kilpailukykytekijäksi

Vähähiilisuuden nykytila elintarviketeollisuudessa

Elintarviketeollisuudesta aiheutuu **varsin maltillisesti** suoria kasvihuonekaasujen päästöjä

- Päästöjä aiheuttavia tuotantoprosesseja on vähän
- Omavaraisuus energiantuotannossa on melko harvinaista

Elintarviketeollisuudesta aiheutuvat päästöt ovat **pääosin** peräisin **välillisestä** kuormituksesta

- Keskeisiä päästölähteitä ovat raaka-aineiden tuotanto sekä energiantuotannon päästöt

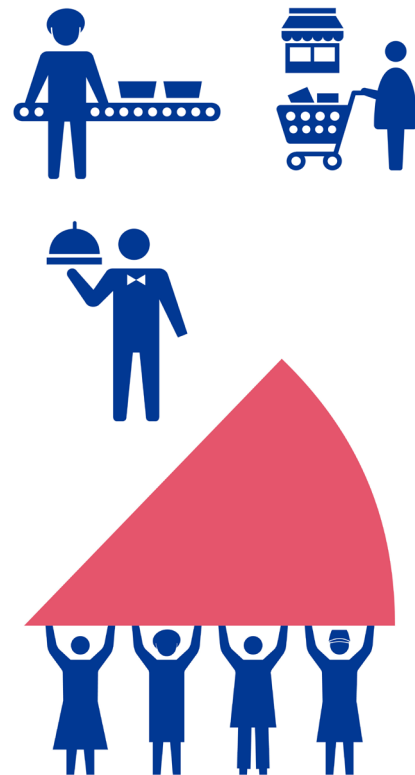


Kotimaisten raaka-aineiden ilmastopäästöjä käsitellään maatalouden tiekartassa
Energiantuotannon ilmastopäästöjä käsitellään energiateollisuuden tiekartassa

Kohti vähähiilisempää ruoantuotantoa

Vähähiilisemmän elintarviketuotannon edistämisen lähtökohtana ovat sekä elintarviketeollisuuden **omat toimet** että **yhteistyö** muiden toimijoiden kanssa

- Vahva linkki mm. **alkutuotannon, logistiikka-alan** sekä **energia- ja rakennusteollisuuden** tiekarttoihin
- Huomio elintarvikeketjussa erityisesti **alkutuotannon** kanssa tehtävään yhteistyöhön
- Tuotantoketju- ja tuotekohtainen **päästölaskenta**: olennaisten vaikutusten tunnistaminen ja niihin soveltuvien ratkaisujen kehittäminen



Elintarvikkeiden hiilijalanjälki*

*Osuudet perustuvat vastanneiden yritysten vastauksiin ja voivat vaihdella merkittävästikin toimiala- ja yrityskohtaisesti

50%



RAAKA-AINEET

30%



ENERGIANTUOTANTO

10%



ELINTARVIKKEIDEN VALMISTUS

7%



LOGISTIIKKA

3%



PAKKAUSMATERIAALIT

Lähde: ETL:n sähköisen kyselyn ja haastatteluiden tulokset (2020).

Elintarviketeollisuuden tavoite 2035

Elintarviketeollisuuden vähähiilisuuden tiekartan **visio vuoteen 2035**:
Vähähiiliset ratkaisut ovat alalla laajasti käytössä ja ilmastovaikutukset ovat hallinnassa elintarvikealan arvoketjussa.

ETL pyrkii yhdessä alan yritysten kanssa hiilineutraaliuteen ja tavoittelee toimialatasolla **75% kasvihuonekaasupäästöjen vähenemää** liikevaihtoon suhteutettuna vuoteen 2035 mennessä.

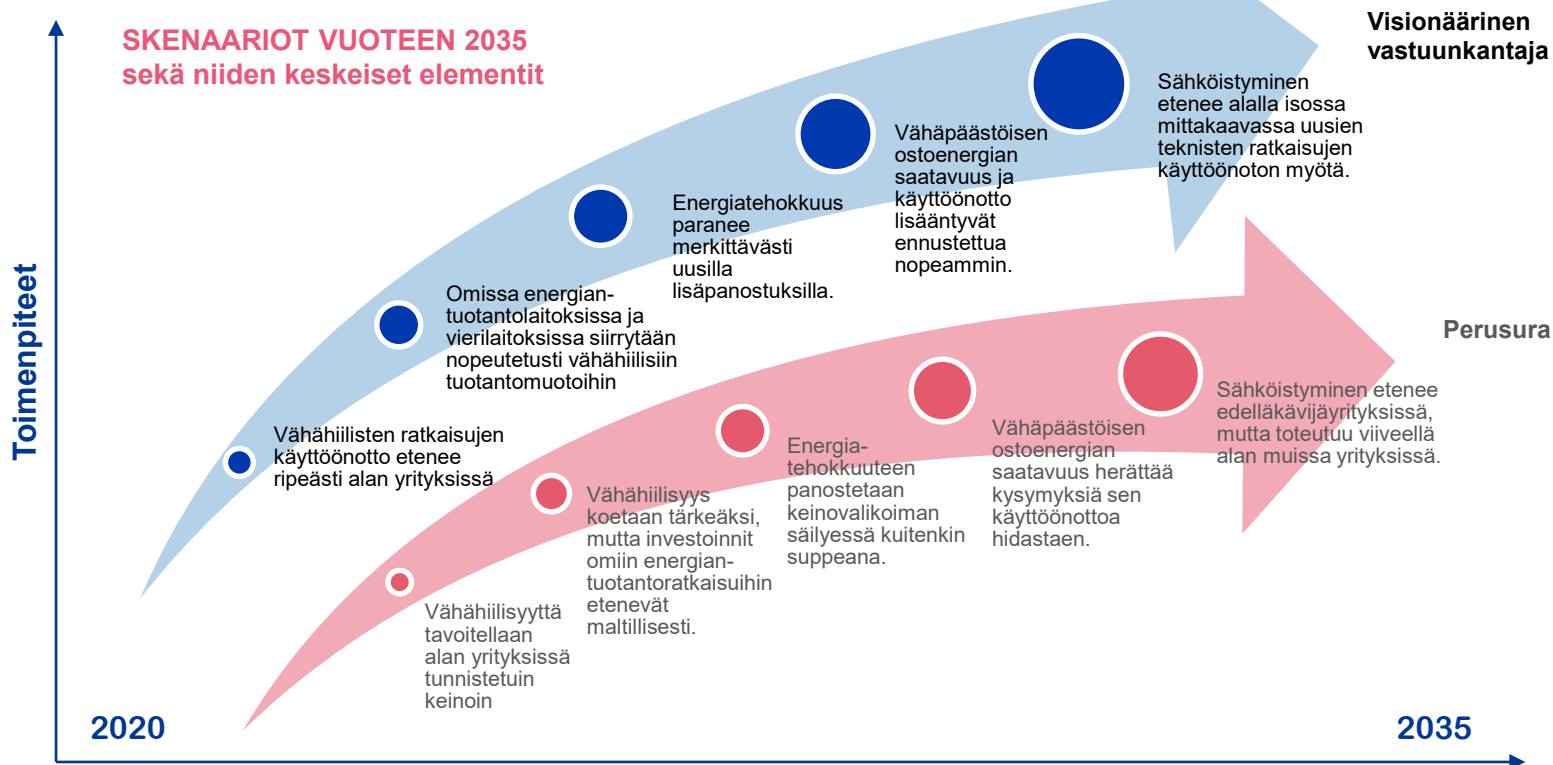
Elintarviketeollisuus sitoutuu myötävaikuttamaan ja edistämään vahvasti **koko elintarvikeketjun pyrkimyksiä** kohti hiilineutraaliutta.

Tavoitetilaan kuuluu, että valtionhallinto on aikavälillä 2020-2035 edesauttanut **ennustettavan toimintaympäristön** muodostumista.



Tämä on puolestaan mahdollistanut tarvittavat **investoinnit** vähähiilisyteen.

Elintarviketeollisuuden tiekartta vähähiilisyteen



1. **Energiatehokkuuden lisääminen**
2. **Ostoenergian tuotantomuodon vaihtaminen vähäpäästöisemmäksi**
3. **Kehitystyö raaka-aineisiin liittyvien päästöjen vähentämiseksi**
4. **Pakkausmateriaaleista aiheutuvien päästöjen vähentäminen**
5. **Omien energiantuotantolaitosten tai vierilaitosten päästöjen vähentäminen**
6. **Toimenpiteet logistiikan ilmastovaikutusten vähentämiseksi**
7. **Toiminnan sähköistäminen sekä muiden uuteen teknologiaan perustuvien ratkaisujen käyttöönotto**
8. **Elintarvikeperäisen jätteen sekä tuotannon sivuvirtojen tehokkaampi hyödyntäminen**

Esteitä vähähiilisyiden tiellä 1/2

Vähähiilisyiden siirtymisen **kustannukset** sekä **teknologian kehitys** ja siihen liittyvät epävarmuudet

Vähähiilisyiden siirtymisen liittyvä puutteellinen **rahoitus ja tukimuodot**

Vähähiilisyitä edistävien toimenpiteiden **ajoittaminen ja pitkä takaisinmaksuaika**

Epävarmuudet hiilineutraalin **energian saatavuudessa** ja **lainsäädännön** kehittämisessä

Esteitä vähähiilisyiden tiellä 2/2

Vähähiilisyiden edistämiseen liittyvät rajalliset **henkilöstö- ja osaamisresurssit**

Haasteet **kierotalouteen** siirtymisessä ja päästöttömän **logistiikan** kehittämisessä

Toistaiseksi **puutteellinen yhteistyö** vähähiilisyiden erityisesti alkutuotannon kanssa

Vaikeus siirtää vähähiilisyiden tehtyjä panostuksia osaksi **myyntihintoja**

1. Vähähiilisten ratkaisujen käyttöönottoa edistävät monipuoliset tukimuodot, ml. investointituet
2. Yhtenäinen ja kannustava veropolitiikka
3. Yhtenäinen ja mahdollistava lainsäädäntö
4. Vakaa ja ennustettava toimintaympäristö
5. Vähähiilisyttä edistävän tutkimustiedon lisääminen
6. Elintarvikeketjun toimijoiden yhteistyön tiivistäminen
7. Kiertotalouden edistäminen osana vähähiilisyystoimia
8. Vähähiilisyteen liittyvän osaamisen ja koulutuksen kehittäminen

Elintarviketeollisuuden tiekartan pääelementit

Nykytila

- Elintarviketeollisuuden suorat ilmastovaikutukset ovat maltilliset
- Välillisiä vaikutuksia ostoenergiasta, raaka-aineista, logistiikasta ja pakkauksista
- Yrityksillä käytössä jo nyt monia vähähiilisyys-toimenpiteitä



Tavoite

- 75 % vähemmän kasvihuonekaasupäästöjä 2035 mennessä
- Vähähiilisten ratkaisujen käyttöönoton tukeminen
- Arvoketjuysteistyö vähähiilisten tuotantoketjujen edistämiseksi



Toimenpiteet

- Kehitetään tieteeseen perustuvia yhteisiä laskentamenetelmiä
- Varmistetaan vähäpäästöisen energian saatavuus ja parantava energiatehokkuus
- Edistetään koko elintarvikeketjun hiilineutraaliutta



Odotukset

- Vähähiiliset investoinnit mahdollistavat toimet
- Vakaus ja ennakoitavuus
- Osaaminen ja tutkimus
- Tuet ja muut siirtymän mahdollistavat kannustimet



Kiitos!

Lisätiedot:

Anna Vainikainen

050 583 0478

anna.vainikainen@etl.fi