

Julkistus: TEM:n lyhyen aikavälin työmarkkinaennuste



11.00 Tiedotustilaisuuden avaus, viestintäasiantuntija **Johanna Keskitalo**

Puheenvuorot

11.03 Työmarkkinaennuste: Työvoiman kysyntä ja työllisyys, erityisasiantuntija **Liisa Larja**

11.18 Työmarkkinaennuste: Työttömät työnhakijat, erityisasiantuntija **Erno Mähönen**

11.33 Yhteenveto, alivaltiosihteeri **Elina Pylkkänen**

11.45 Median kysymykset



Mikrofonit mutella, videot päällä vain esiintyjillä



Sano nimesi ja edustamasi media ennen kysymystäsi



Toimittaja, laita kysymyksen merkiksi käsi pystyyn.



Virtuaalista kärsivällisyyttä



Esiintyjä, kunnioitathan aikataulua

12.00 Tilaisuus päättyy

Lyhyen aikavälin työmarkkinaennuste, syksy 2021

9.11.2021



Työ- ja elinkeinoministeriö
Arbets- och näringsministeriet

A close-up photograph of a person's hands working on a small electronic component on a circuit board. The person is wearing white nitrile gloves and blue wristbands. The background shows industrial machinery, including a blue light source and a container of small components. The overall scene is dimly lit with a blue tint.

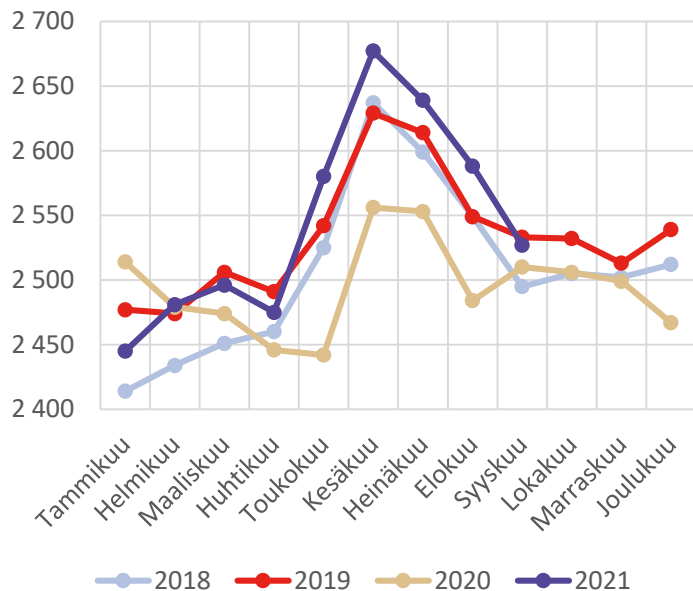
Työvoiman kysyntä

Liisa Larja

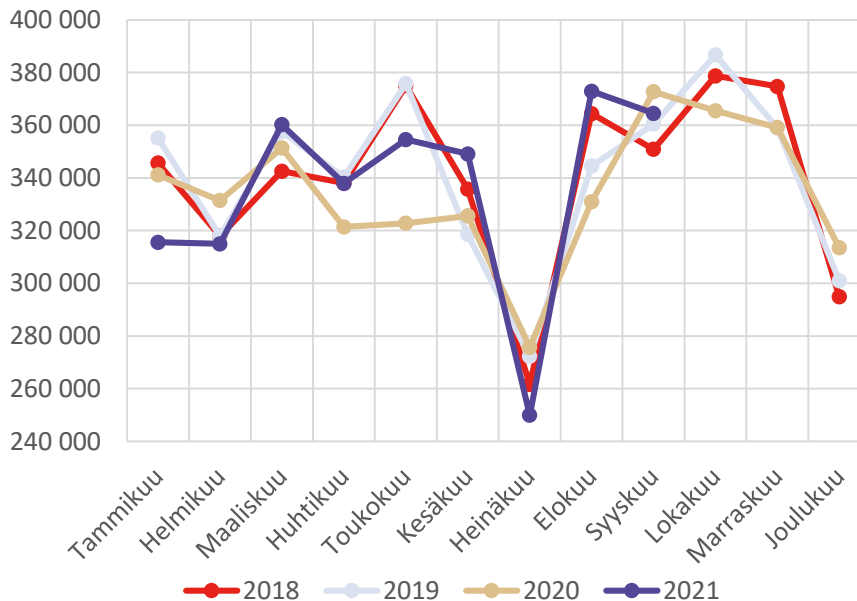
Työllisyys on jo palautunut koronaa edeltävälle tasolle



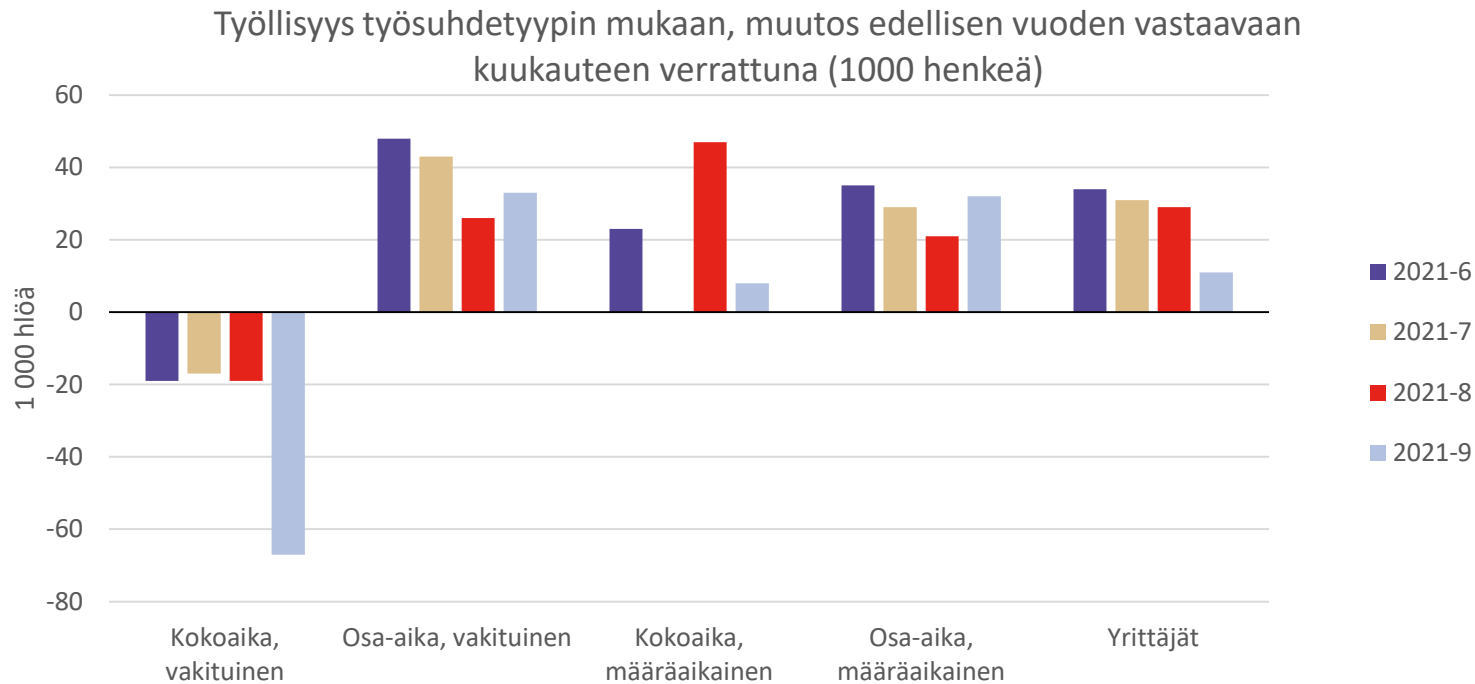
Työlliset (1000 henkeä)



Työllisten tekemät työtunnit (1000 tuntia)



Työllisyys on kasvanut osa-aikatyöllä

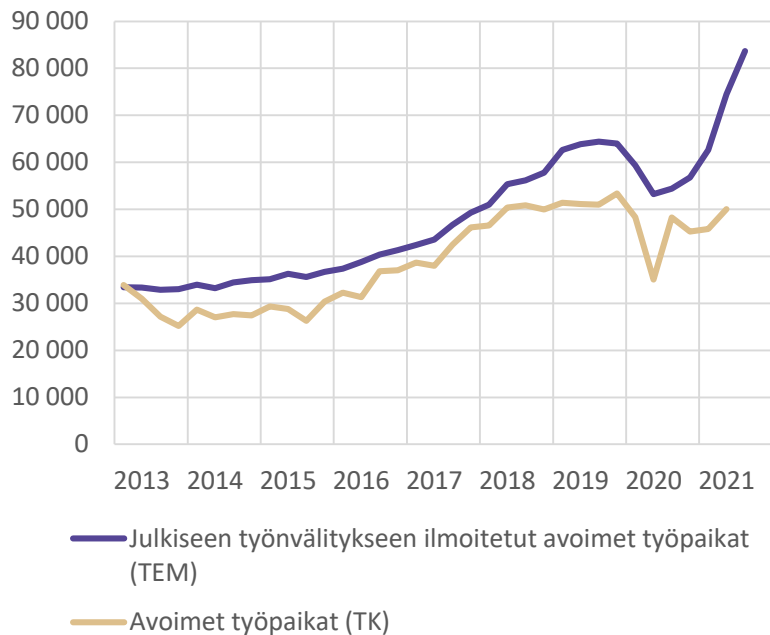


Lähde: Työvoimatutkimus, Tilastokeskus

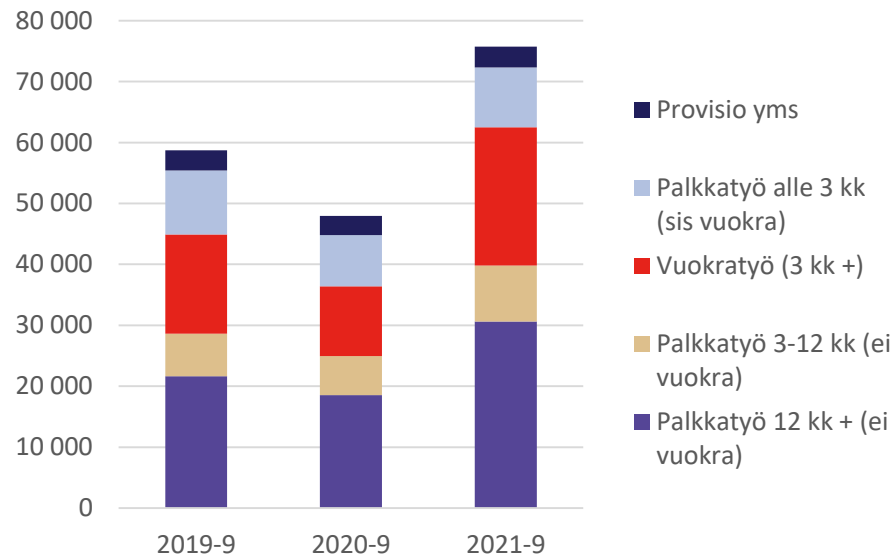
Avointen työpaikkojen määrä palautunut myös hyvin



Avoimet työpaikat

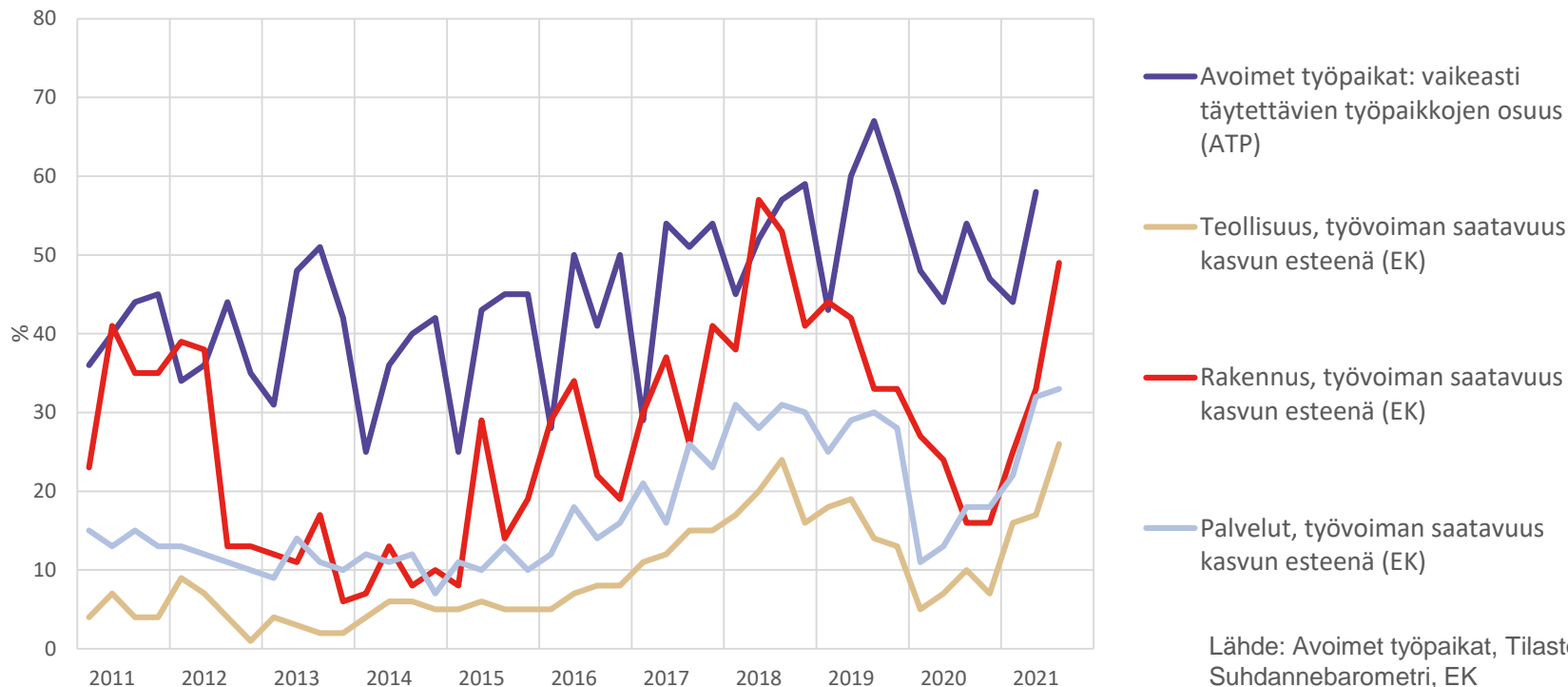


Julkiseen työnhelytykseen ilmoitetut paikat työsuhtedetyypin mukaan



Lähde: Avoimet työpaikat, Tilastokeskus; Työnhelytystilasto, työ- ja elinkeinoministeriö

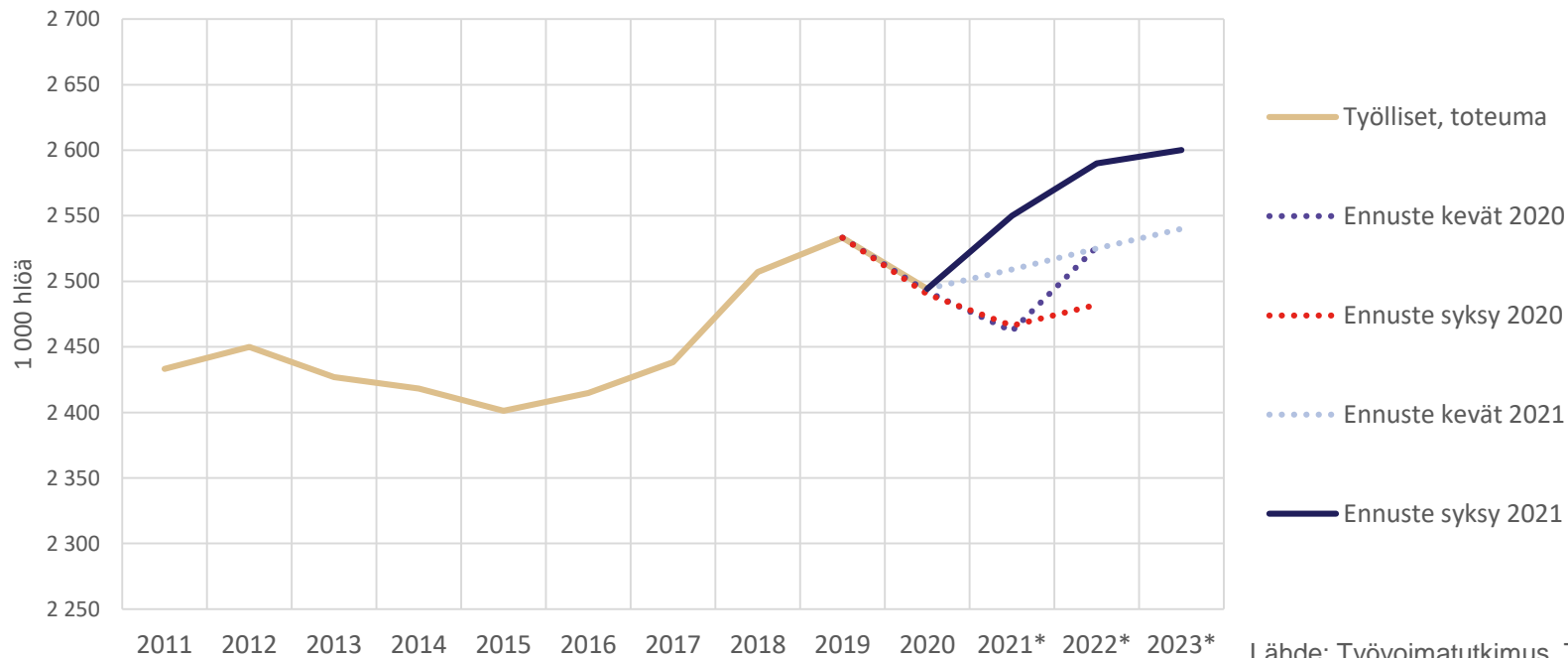
Osaavan työvoiman saatavuus on jälleen kasvun esteenä



Työllisyysennustetta päivitetään ylöspäin



Työlliset, toteuma ja TEM:n työmarkkinaennusteiden ennusteurat

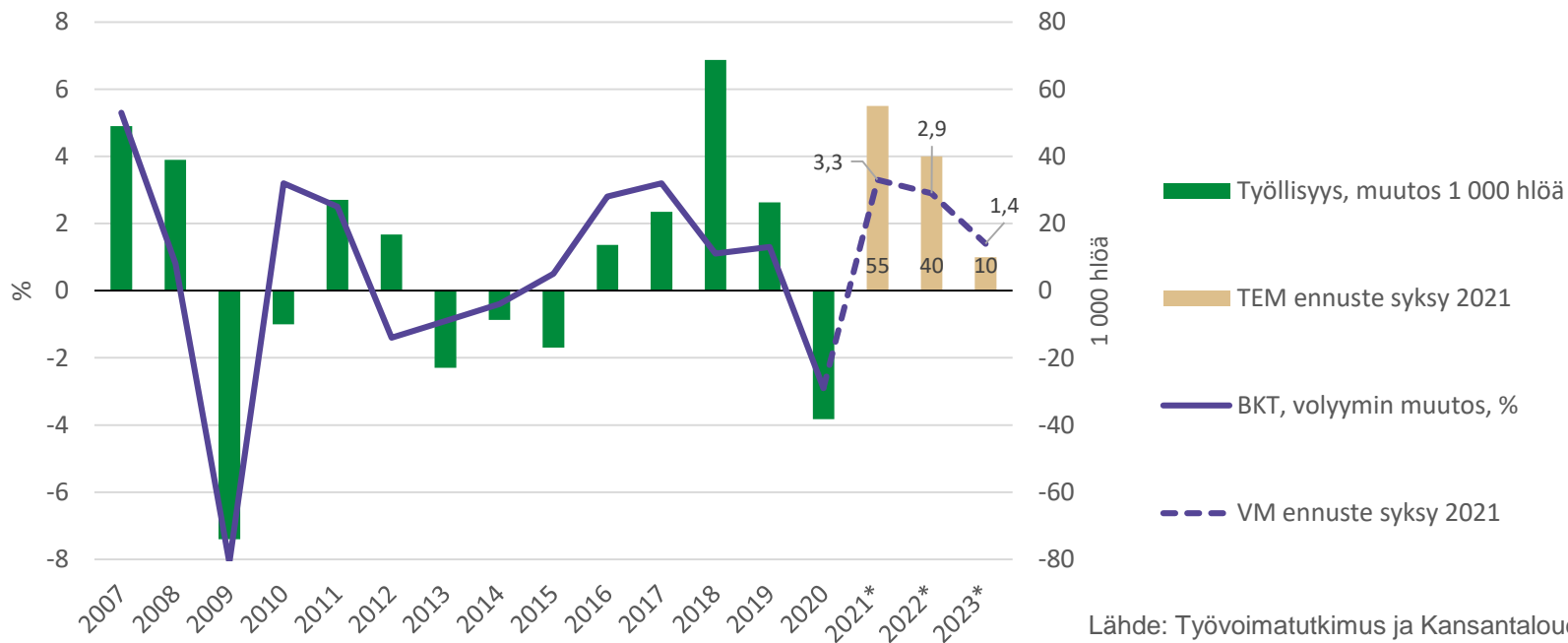


Lähde: Työvoimatutkimus, Tilastokeskus

Työllisyys palautunut aiempia kriisejä nopeammin



Työllisyyden ja BKT:n muutos edeltävään vuoteen, toteuma ja TEM-ennusteura

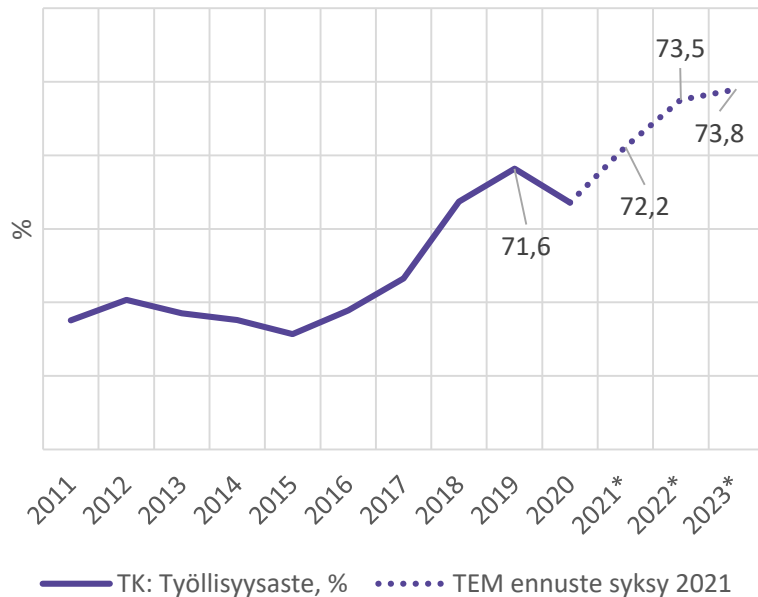


Lähde: Työvoimatutkimus ja Kansantalouden tilinpito, Tilastokeskus. Ennusteet VM ja TEM.

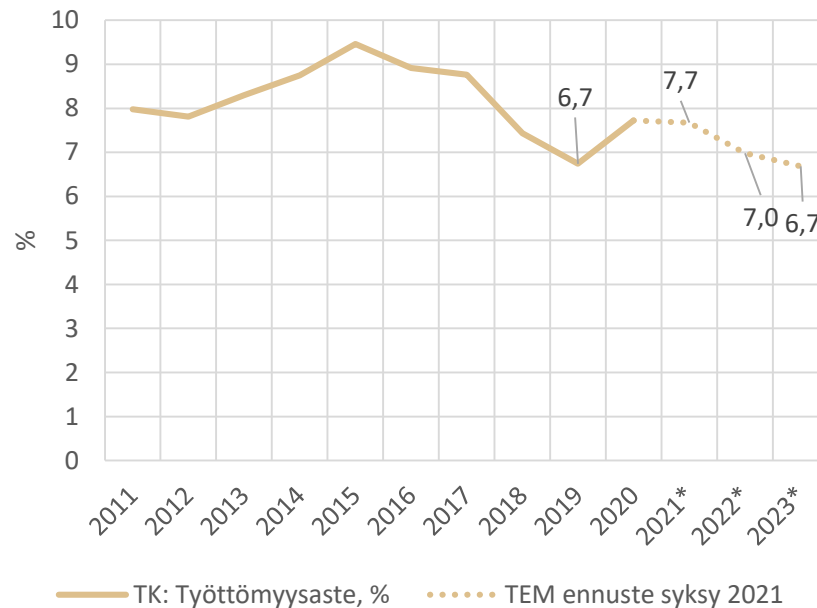
Työllisyysaste nousee 73,8 % vuonna 2023



Työllisyysaste, 15-64-v.



Työttömyysaste, 15-74-v.



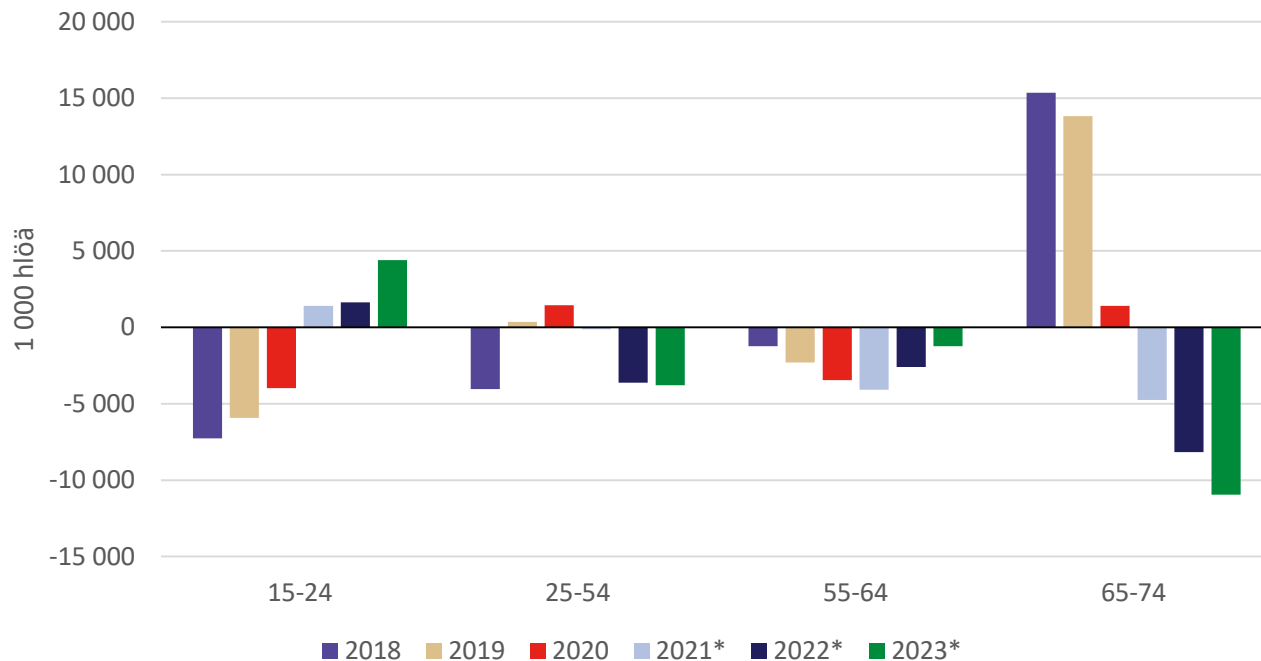
Lähde: Työvoimatutkimus, Tilastokeskus. Ennusteet: TEM

A woman with long red hair tied back, wearing a blue t-shirt and blue work gloves, is shown in profile, working on a vertical metal rod. The background is a blurred industrial setting with blue and orange cables. The text is overlaid on the right side of the image.

Työvoiman tarjonta

Minna Ylikännö

Vanhimman(kin) ikäryhmän koko kääntyi laskuun



Lähde: Väestöennuste 2021, Tilastokeskus

Työvoima ennätyskorkealla – kasvua erityisesti 55–64-vuotiaissa

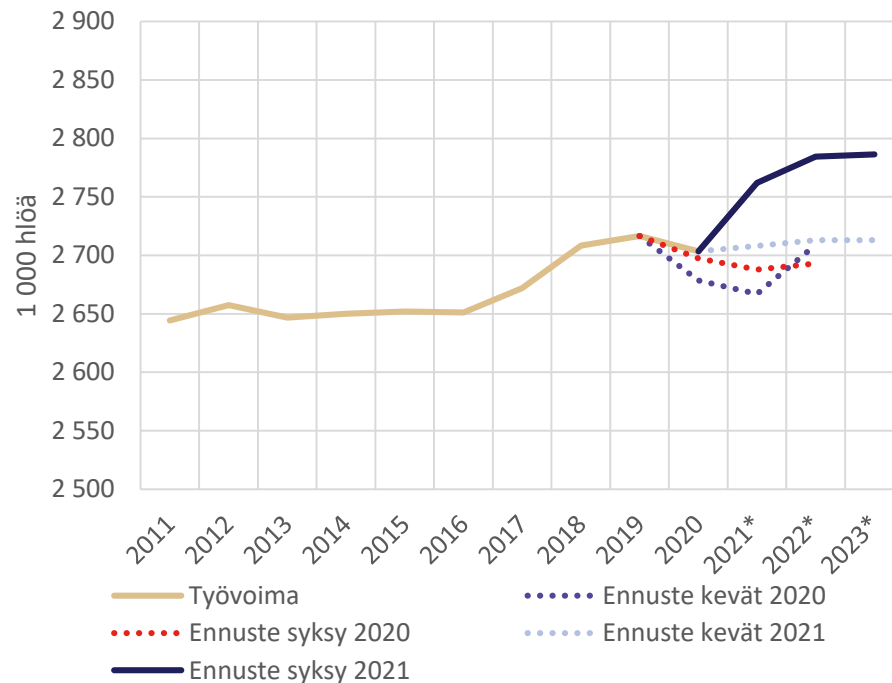


Työvoiman määrä

| | 15–24 | 25–54 | 55–64 | 65–74 | Yhteensä |
|-------------|-------|-------|-------|-------|----------|
| 2021 | 315 | 1828 | 532 | 83 | 2759 |
| 2022 | 318 | 1834 | 539 | 84 | 2775 |
| 2023 | 322 | 1833 | 544 | 84 | 2783 |

Työvoimaosuus

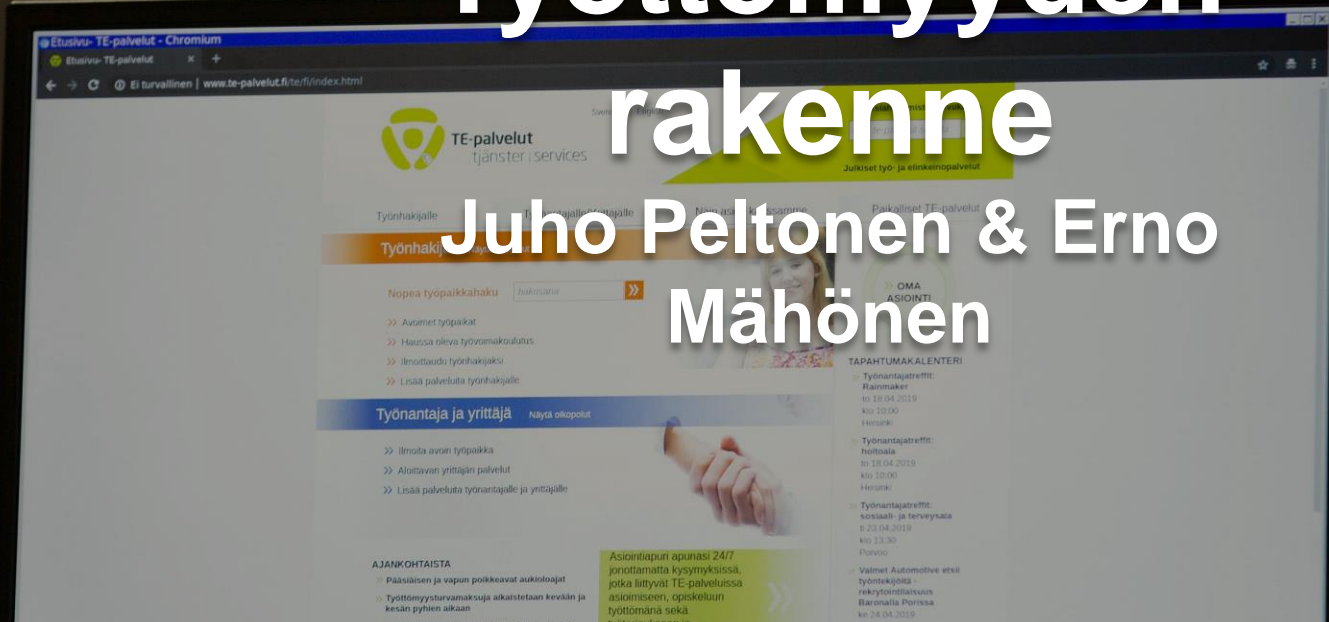
| | 15–24 | 25–54 | 55–64 | 65–74 | Yhteensä |
|-------------|-------|-------|-------|-------|----------|
| 2021 | 51,8 | 87,7 | 73,8 | 11,8 | 67,0 |
| 2022 | 52,2 | 88,1 | 75,0 | 12,0 | 67,6 |
| 2023 | 52,5 | 88,2 | 75,8 | 12,3 | 68,0 |



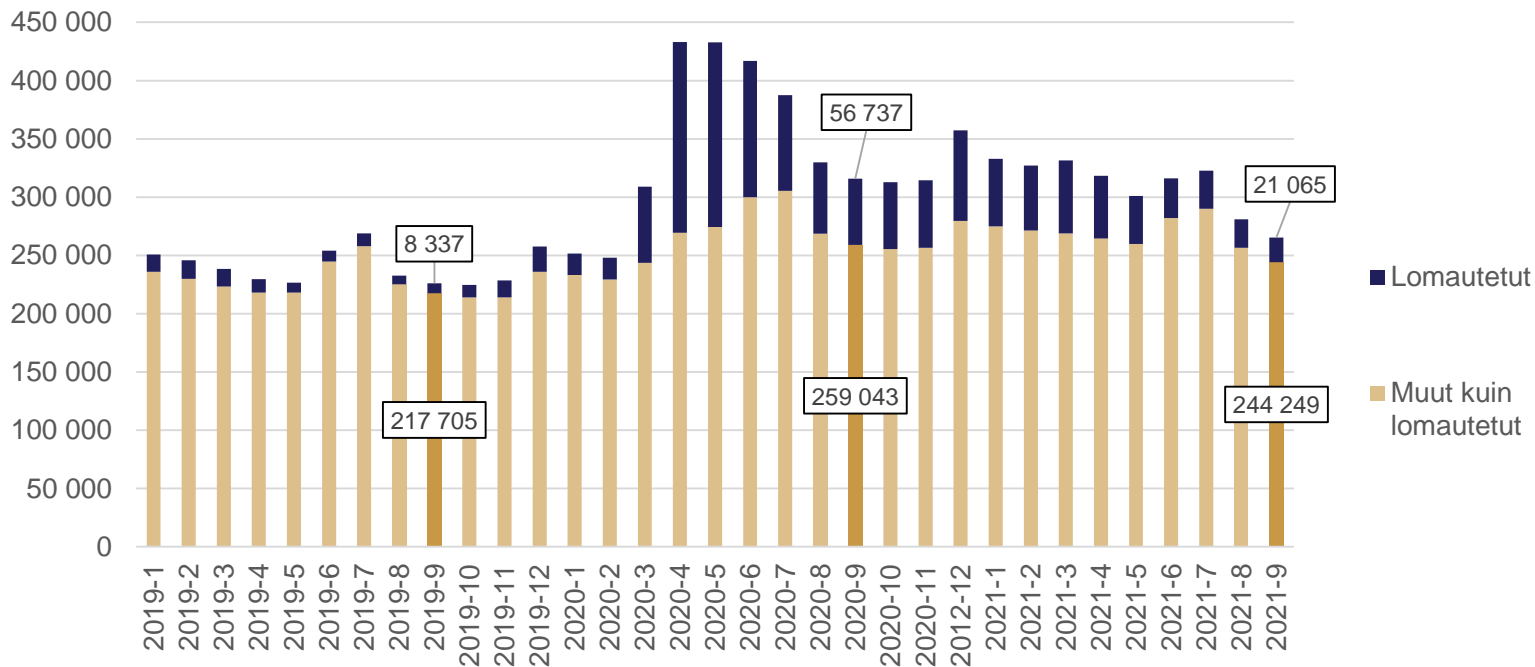
Lähde: Työvoimatutkimus, Tilastokeskus. Ennuste: TEM

Työttömyyden rakenne

Juho Peltonen & Erno Mähönen

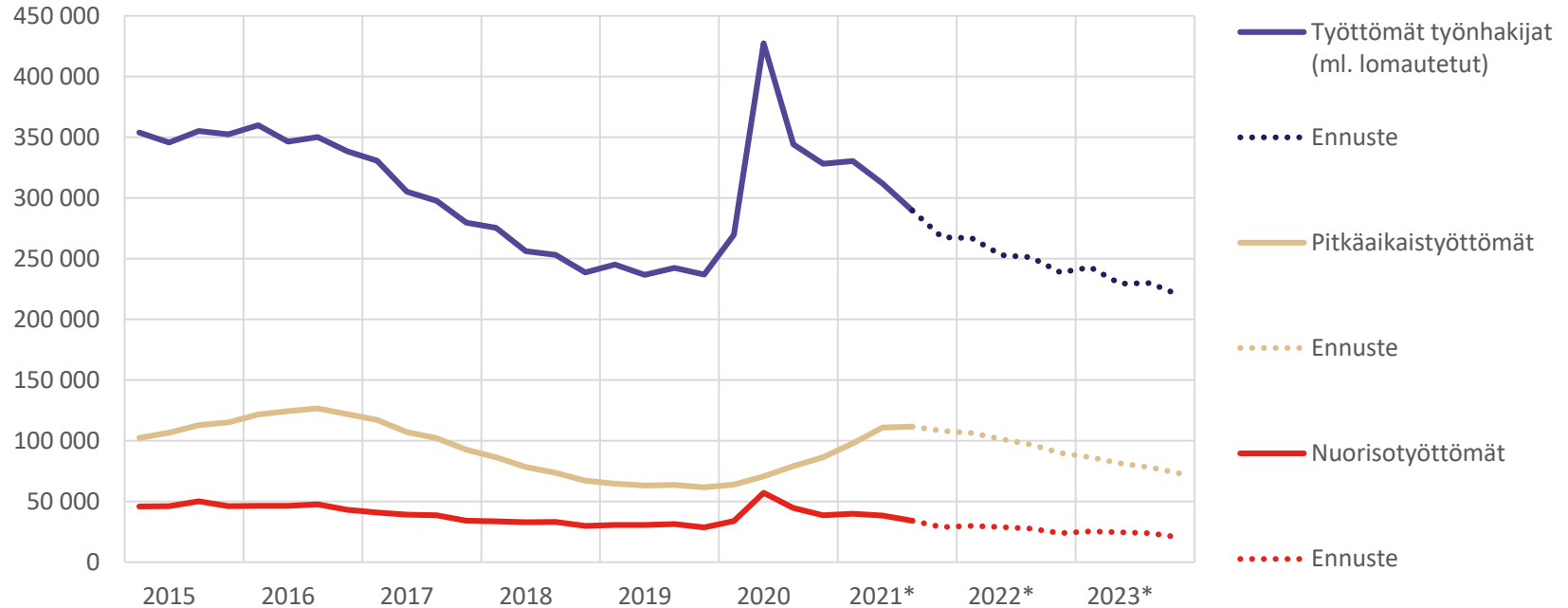


Lomautettujen määrä on hiljalleen laskemassa kohti koronakriisiä edeltänyttä tasoaan



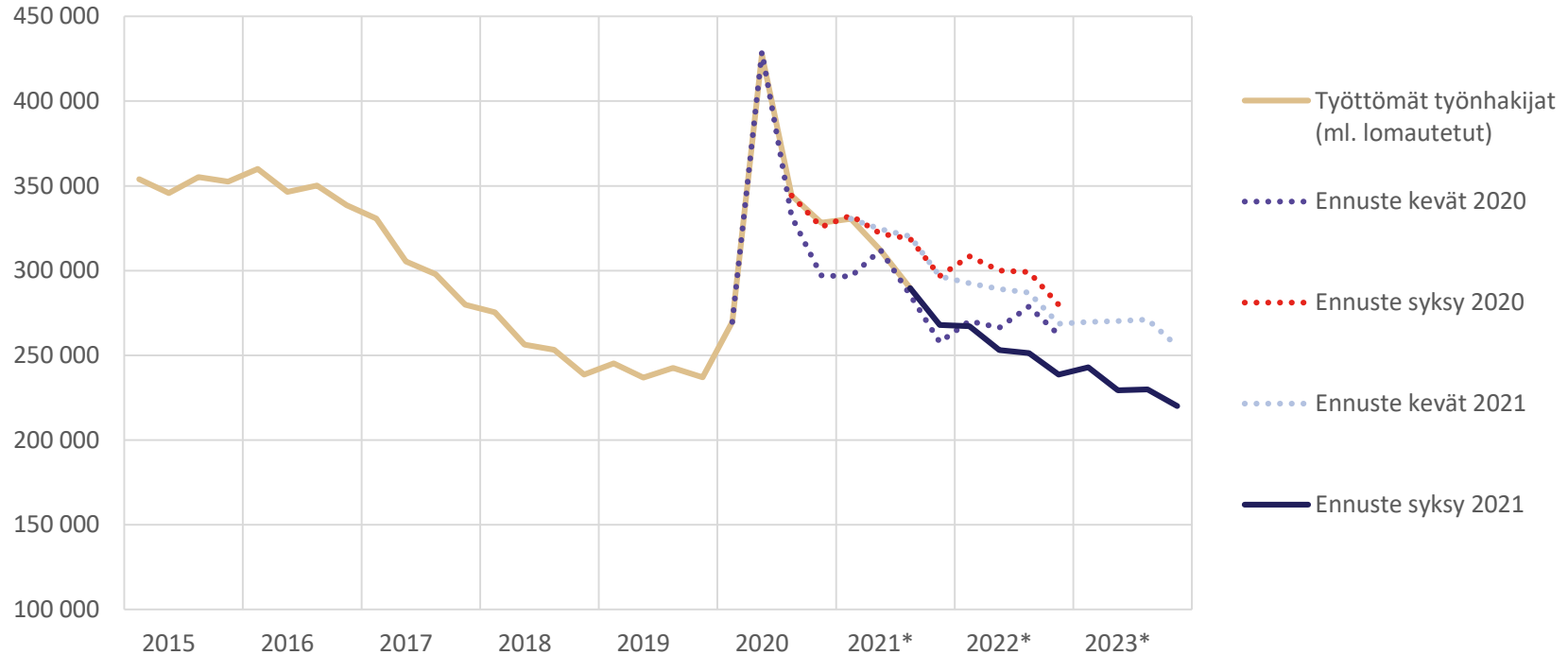
Lähde: Työvälytilasto, työ- ja elinkeinoministeriö

Työttömien työnhakijoiden, pitkäaikaistyöttömien ja nuorisotyöttömien määrän ennustetaan jatkavan laskuaan



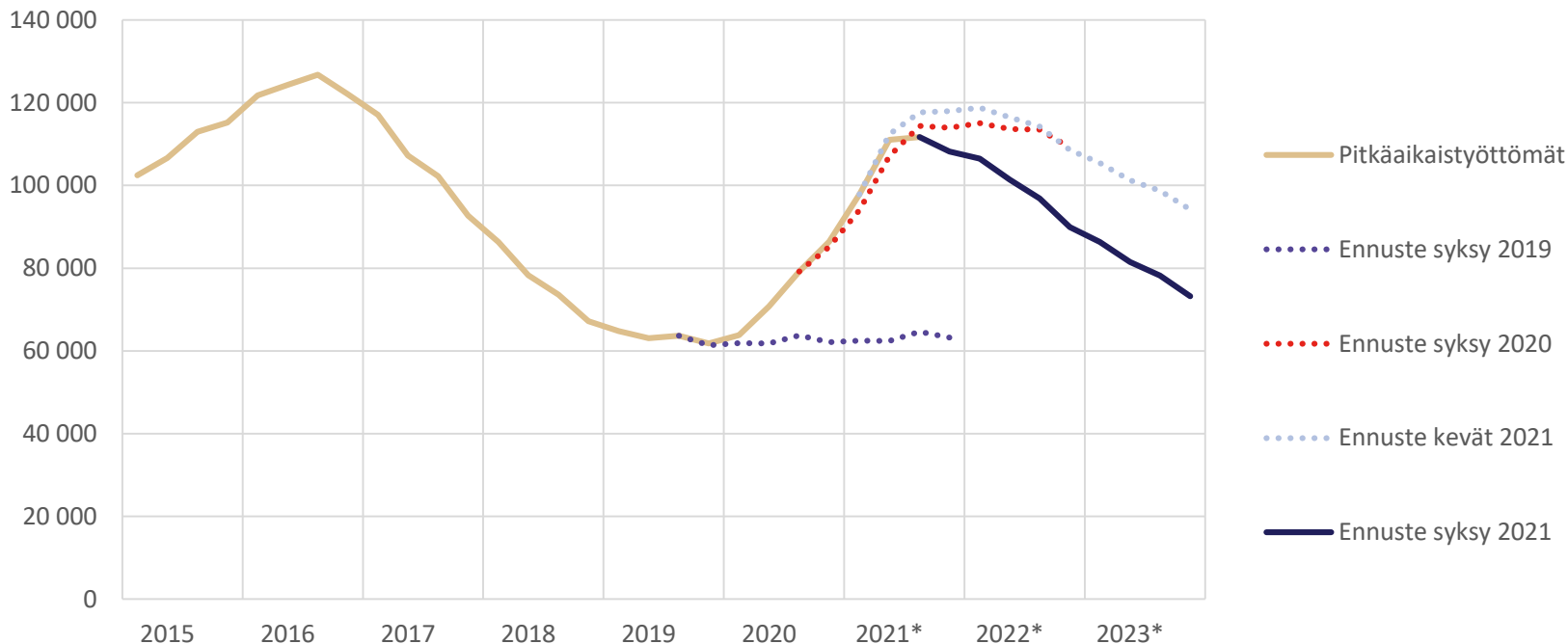
Lähde: Työnvälitystilasto, työ- ja elinkeinoministeriö. Ennuste: TEM

Työttömien työnhakijoiden (ml. lomautetut) määrä laskee korona-aikaa edeltävälle tasolle vuonna 2023



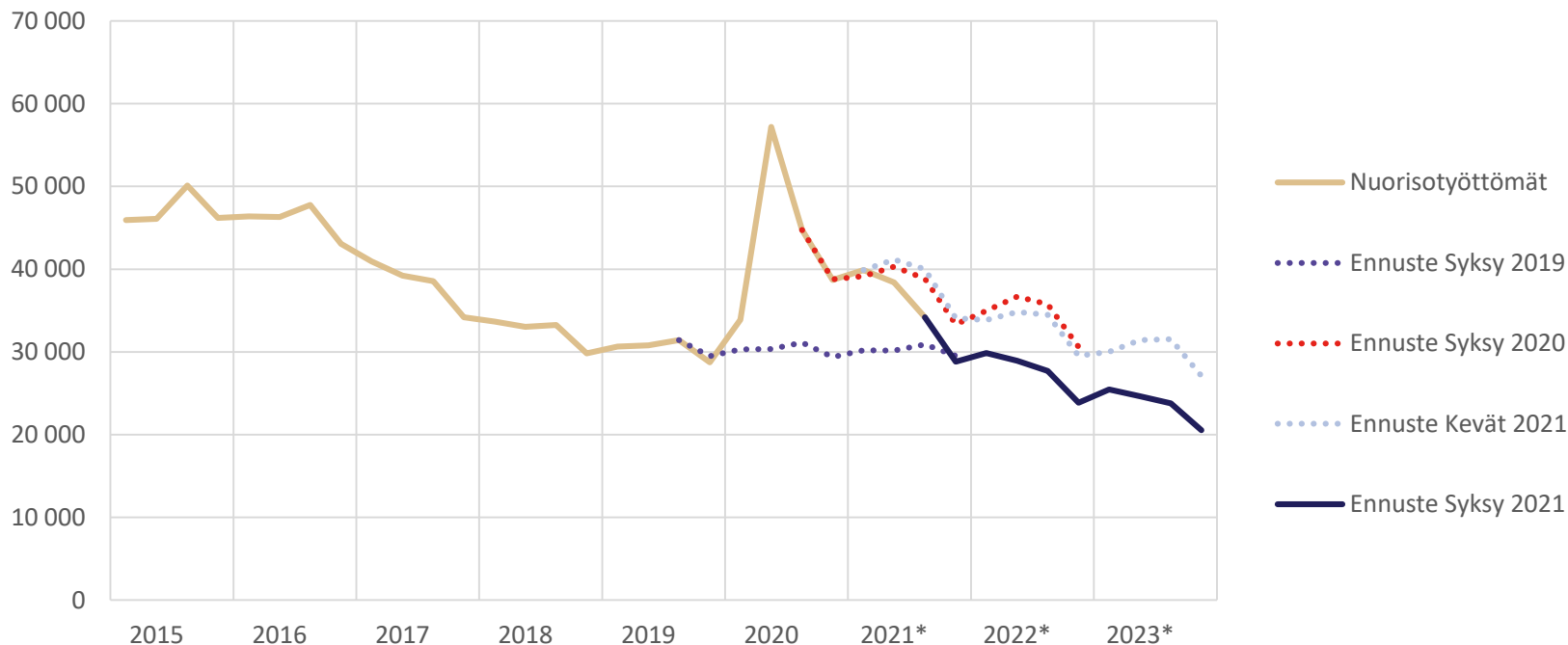
Lähde: Työnvälitystilasto, työ- ja elinkeinoministeriö. Ennuste: TEM

Pitkäaikaistyöttömyys kääntyi laskuun odotettua aiemmin, mutta lasku on silti hidasta



Lähde: Työnvälitystilasto, työ- ja elinkeinoministeriö. Ennuste: TEM

Nuorisotyöttömien määrä laskee nopeammin kuin ikääntyvien, mutta ikäluokat ovat myös pienentyneet.



Lähde: Työnvälitystilasto, työ- ja elinkeinoministeriö. Ennuste: TEM



Yhteenveto

Työllisyys palautuu rekisterityöttömyyttä nopeammin



| | 2019 | 2020 | Ennuste 2021–2023 | | | Muutos | Muutos | Muutos | Muutos |
|------------------------------|------|------|-------------------|--------------|--------------|---------|------------|-------------|-------------|
| | | | 2021 | 2022 | 2023 | 2019–20 | 2020–21 | 2021–22 | 2022–23 |
| Työkäinen väestö 15–74 | 4128 | 4133 | 4 122 | 4 113 | 4 100 | 5 | -11 | -10 | -12 |
| Työkäinen väestö 15–64 | 3428 | 3421 | 3 417 | 3 412 | 3 409 | -7 | -4 | -4 | -3 |
| Työvoima | 2717 | 2704 | 2 762 | 2 784 | 2 786 | -13 | 58 | 22 | 2 |
| Työlliset | 2533 | 2495 | 2 550 | 2 590 | 2 600 | -38 | 55 | 40 | 10 |
| Työvoimaosuus, % (15–74-v.) | 65,8 | 65,4 | 67,0 | 67,7 | 68,0 | -0,4 | 1,6 | 0,7 | 0,3 |
| Työllisyysaste, % (15–64-v.) | 71,6 | 70,7 | 72,2 | 73,5 | 73,8 | -0,9 | 1,5 | 1,3 | 0,3 |
| Työttömät | 184 | 209 | 212 | 194 | 186 | 25 | 3 | -18 | -8 |
| Työttömyysaste, % (15–74-v) | 6,8 | 7,7 | 7,7 | 7,0 | 6,7 | 0,9 | 0,0 | -0,7 | -0,3 |
| Työttömät työnhakijat | 240 | 342 | 300 | 252 | 231 | 102 | -42 | -48 | -21 |
| Pitkäaikaistyöttömät | 63 | 75 | 107 | 99 | 80 | 12 | 32 | -8 | -19 |
| Alle 25-vuotiaat | 30 | 44 | 35 | 28 | 24 | 14 | -9 | -7 | -4 |

Lähteet: Tilastokeskus, työvoimatutkimus ja TEM, työnvälitystilasto, ennustelaskelmat

Kiitos!

Lisätiedot:

liisa.larja@gov.fi, (työvoiman kysyntä, työllisyys)
minna.ylikanno@gov.fi (työvoiman tarjonta, väestö)
erno.mahonen@gov.fi (työttömät työnhakijat)