



VALTIONEUVOSTO
STATSRÅDET

TE-palvelut 2024

Simo Mentula (VM), Erityisasiantuntija
Nettikyselytunti 12.5.2022
Rahoituslaskelmat

Muutokset työttömyysetuuksien rahoitukseen

Mikä muuttuu?

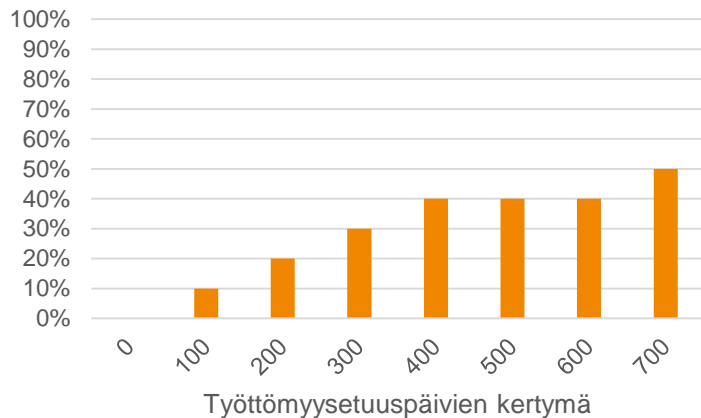
- Kunnan vastuu työttömyysturvan rahoituksesta laajenee peruspäivärahaan ja ansiopäivärahan perusosan suuruiseen osaan.
- Kuntien rahoitusosuus ei enää koskisi työmarkkinatukeen liittyvää lapsikorotusta.
- Kunnan rahoitusvastuut kevenevät loppupäästä. Vastapainoksi maksuvastuut alkavat nykyistä varhaisemmassa vaiheessa. Muutos on likimain kustannusneutraali.
- Työttömän aktivointi ei siirrä maksuvastuuta valtiolle. Aktivointi ei vaikuta myöskään etuuspäivien kertymään. Kuntien lisäkustannukset syntyvät pääosin tämän muutoksen seurauksena.

Kuten nykyisin

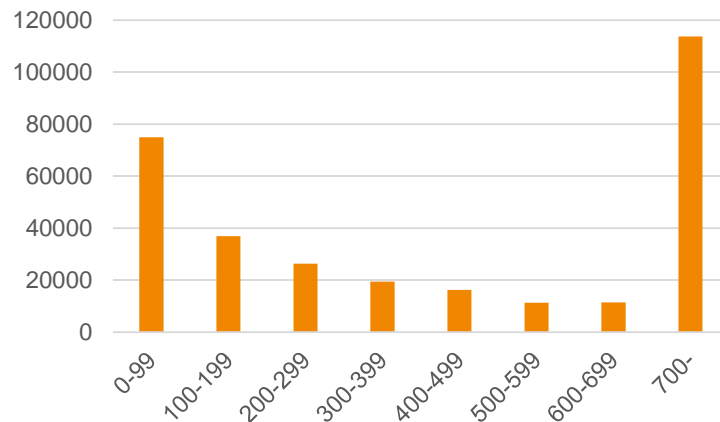
Etuuspäivien kertymä nollautuu työssäoloehdon täyttyessä.

Uusi porrastusmalli

**Kunnan vastuu perusosan
suuruisen osan rahoituksesta eri
työttömyyden kestoilla**



Työttömiä 2019 lopussa eri portailta (arvio)



Etuuksien maksuvastuita koskevat laskelmat tarkentuvat

- Ansiopäivärahaa koskevat arviot perustuvat enimmäisaikalaskuriin, ei kalenteripäiviin.
- Lomautettujen rajaamista maksuvastuiden ulkopuolelle ei olla huomioitu arviossa.
- Ansio- tai peruspäivärahana alkaneet työmarkkinatukijaksot on tunnistettu enimmäisaikatiedosta. Jos enimmäisaika on täyttynyt, työmarkkinatukipäivien kertymään on lisätty 400 päivää.
- Kotoutujien työmarkkinatuen rahoitusta koskevat poikkeukset eivät sisälly laskelmaan.
- **Suurin epävarmuus tulee kuitenkin siitä että 2019 ja 2022 vuoden tilanteet eroavat toisistaan!**

Lue lisää

tem.fi/te-palvelut-2024-uudistus



VALTIONEUVOSTO
STATSRÅDET



TE-palvelut 2024